

# MARKEN- UND DESIGNSTRATEGIEN FÜR INDUSTRIEDESIGNER

---

EIN FORMAT VON

PROF. DR. ALEX BUCK UND PROF. FRANK ZEBNER

# DESIGN TRANSLATION

## PROJEKT (VORLESUNGSVERZEICHNIS)

In Zusammenarbeit mit dem Unternehmen Simonswerk aus Rheda-Wiedenbrück wird ein designstrategisches Projekt durchgeführt.

Simonswerk ist seit 120 Jahren einer der bekanntesten Hersteller von Bändern und Bandsystemen im Wohn- und Objektbereich und ist in diesem Produktsektor bzw. in dieser Branche erfolgreich platziert. Die Produkte von Simonswerk basieren auf dem Prinzip der Rotation, also der Bewegung um eine Achse. Es sind größtenteils „unsichtbare“ Produkte, die sich unter anderem in Türrahmen verstecken. Es sind Produkte, die sich in anderen Systemen integrieren.

Der Anspruch an eine hohe Funktionalität und Solidität prägt die Erscheinung mit einer überwiegend technischen Anmutung. Ziel des Semesterprojektes ist der Entwurf von neuen Produkten für den bestehenden Marktbereich.

Die Designkonzepte gehen der Frage nach, welche Produkte oder Systeme das existierende Sortiment erweitern und dabei gleichzeitig einen Bestandsschutz für den Simonswerk-Markenauftritt (Branding) gewährleisten.

Hierbei soll zum Beispiel über Möglichkeiten nachgedacht werden in welcher Art andere mechanische Prinzipien und Nutzungsszenarien zu einer innovativen Produktgestaltung führen

# DESIGN TRANSLATION

## PROJEKT (VORLESUNGSVERZEICHNIS)

Wie muss etwas gestaltet werden, wenn die Benutzung einer Tür eine Drehung und Verschiebung über mehrere Achsen erfordert?

Wie muss etwas gestaltet werden, wenn die Benutzung eine sekundenschnelle Verbindung (Fügen oder Trennen) von Tür und Zarge erfordert? Wie muss etwas gestaltet werden, wenn die Bänderrotation mit einer translatorischen Bewegung - d.h. einer Verschiebung eines Körpers über eine parallele Bewegungsrichtung - kombiniert oder sogar ersetzt wird?

Aus dieser Problemstellung heraus definiert sich auch der Projekttitle Design Translation. Das Design (Gebrauch, Konstruktion, Ästhetik)

überträgt bzw. transferiert Bestehendes zum Neuen (Produktidee). Das Projekt beginnt mit einer Exkursion zum Simonswerk.

Das Unternehmen Simonswerk unterstützt das Projekt und die damit verbundenen Kosten für Exkursion, Modellbau und Dokumentation. (siehe hierzu: [www.simonswerk.de](http://www.simonswerk.de))

# DESIGN TRANSLATION

## TEILNEHMER

Daniel Gemmecke

Yves Kaprolat

Joseph Yu Cheng Lin

Jan Simon Maibaum

Lea Rochna

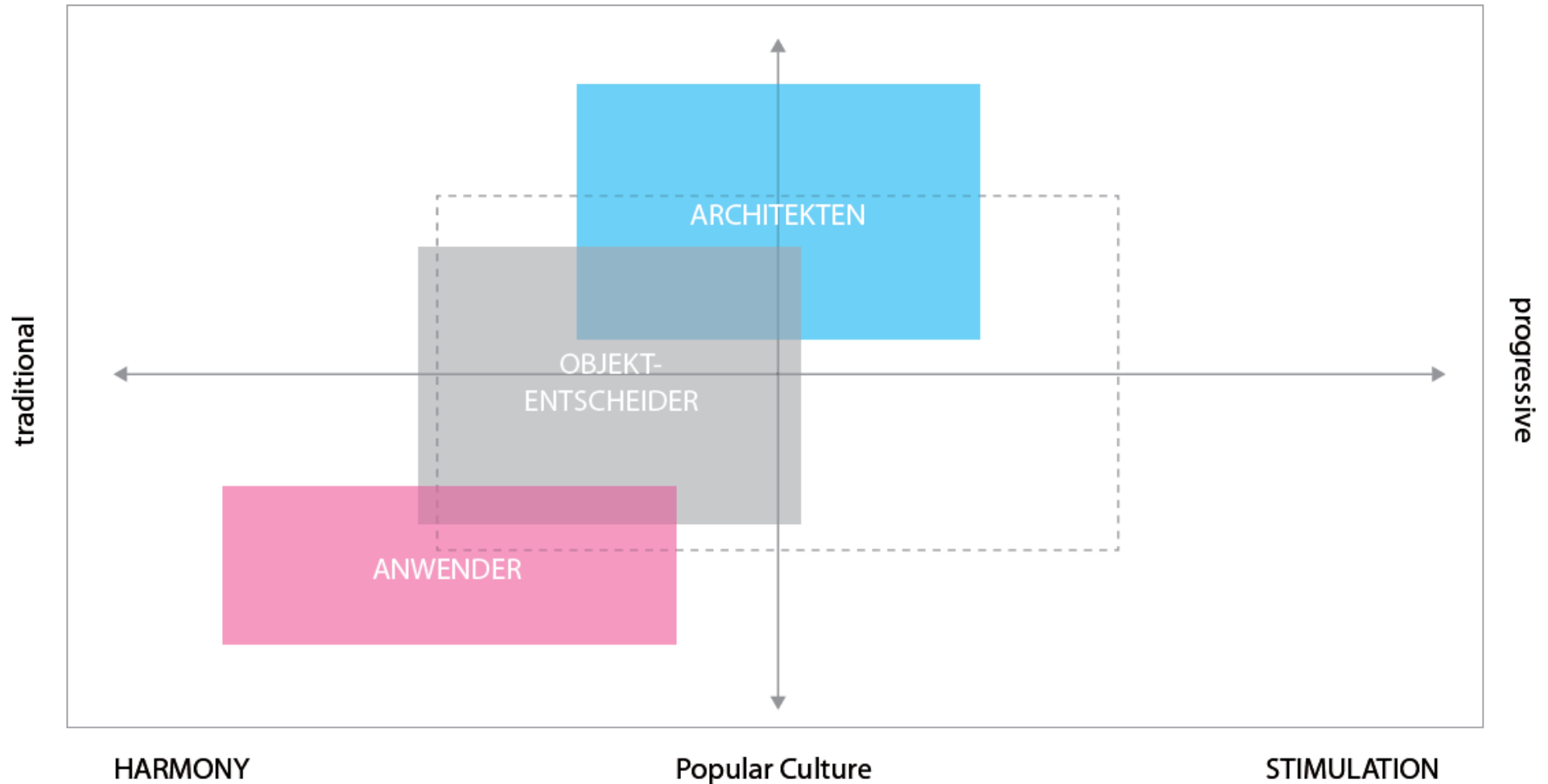
Fenglin Zhang

Kontext Zielgruppe

DISTINCTION

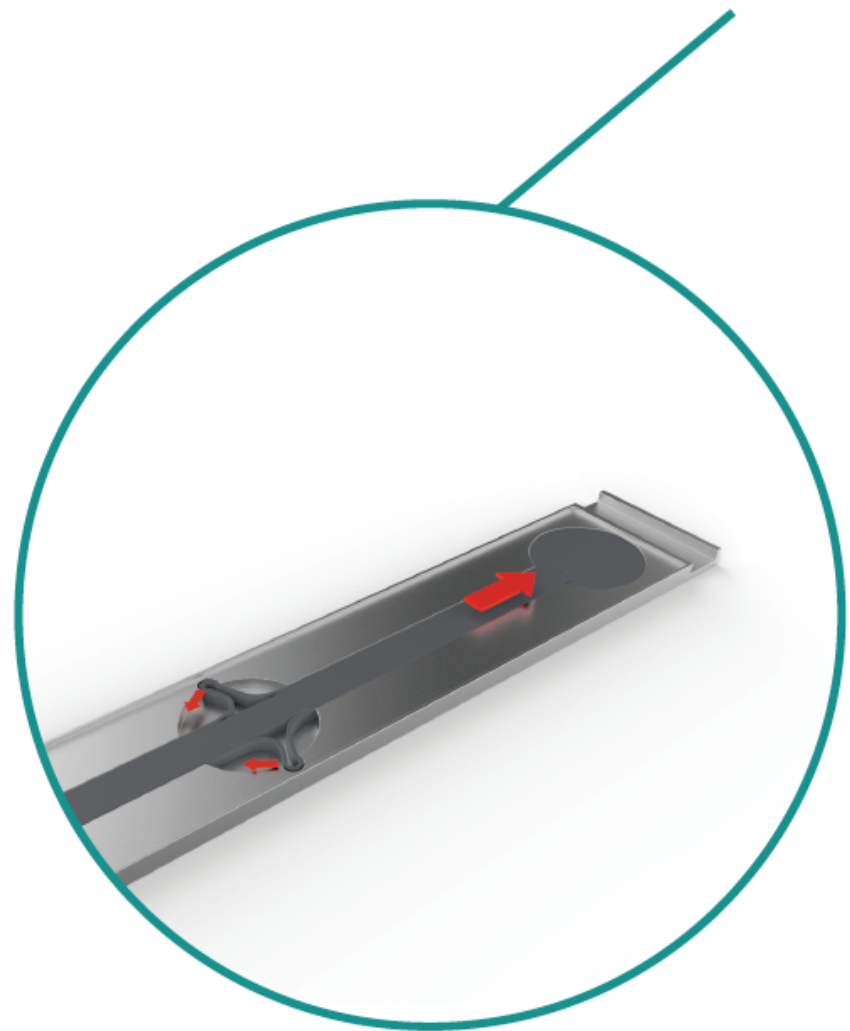
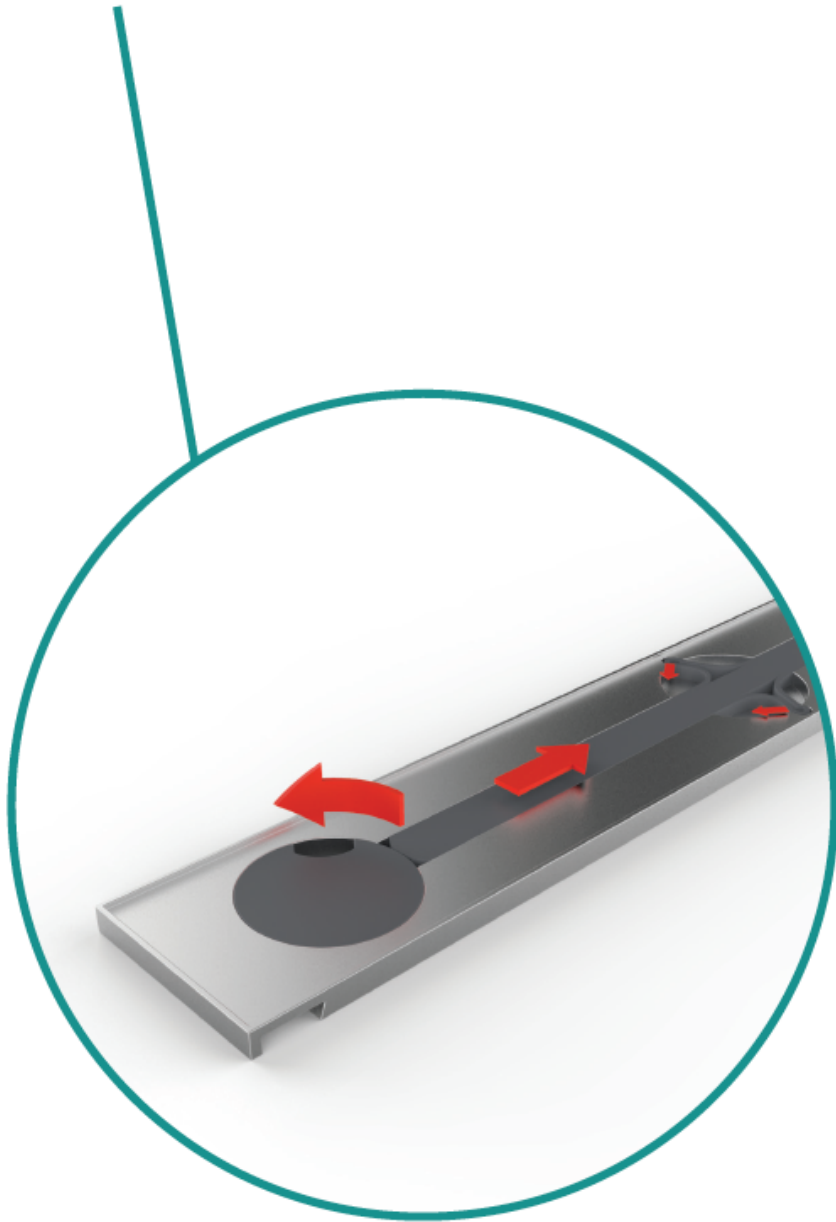
High Culture

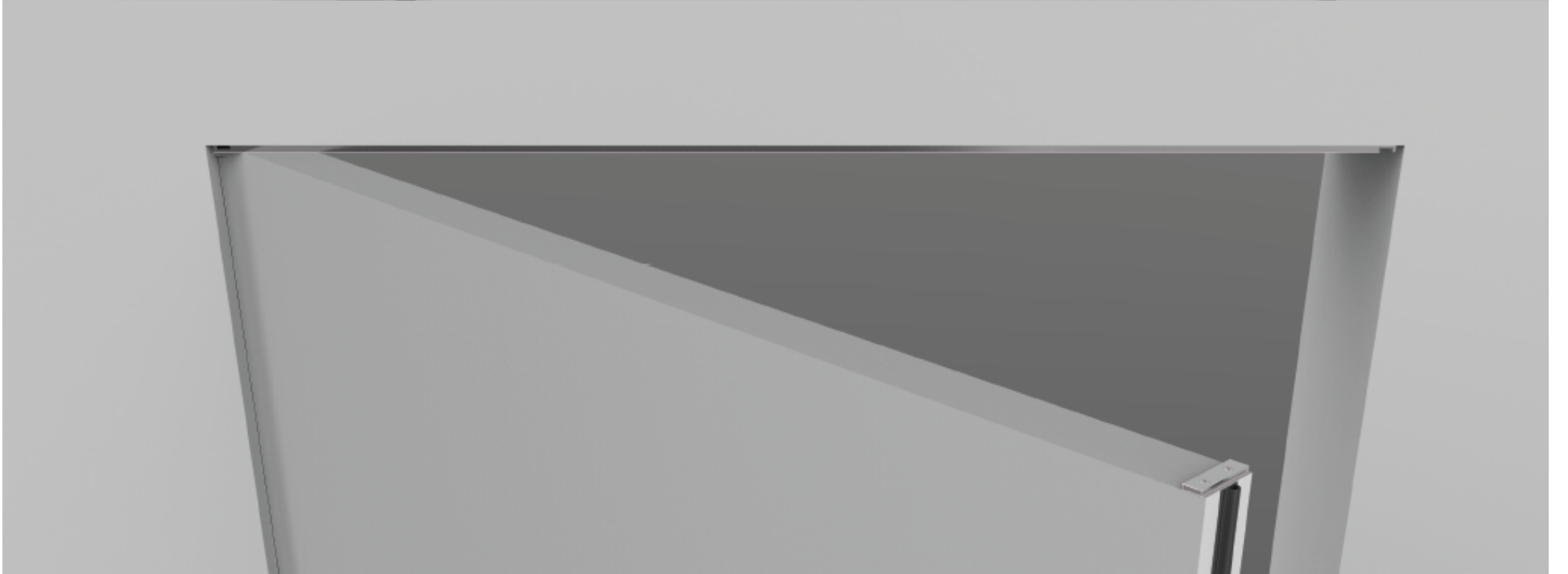
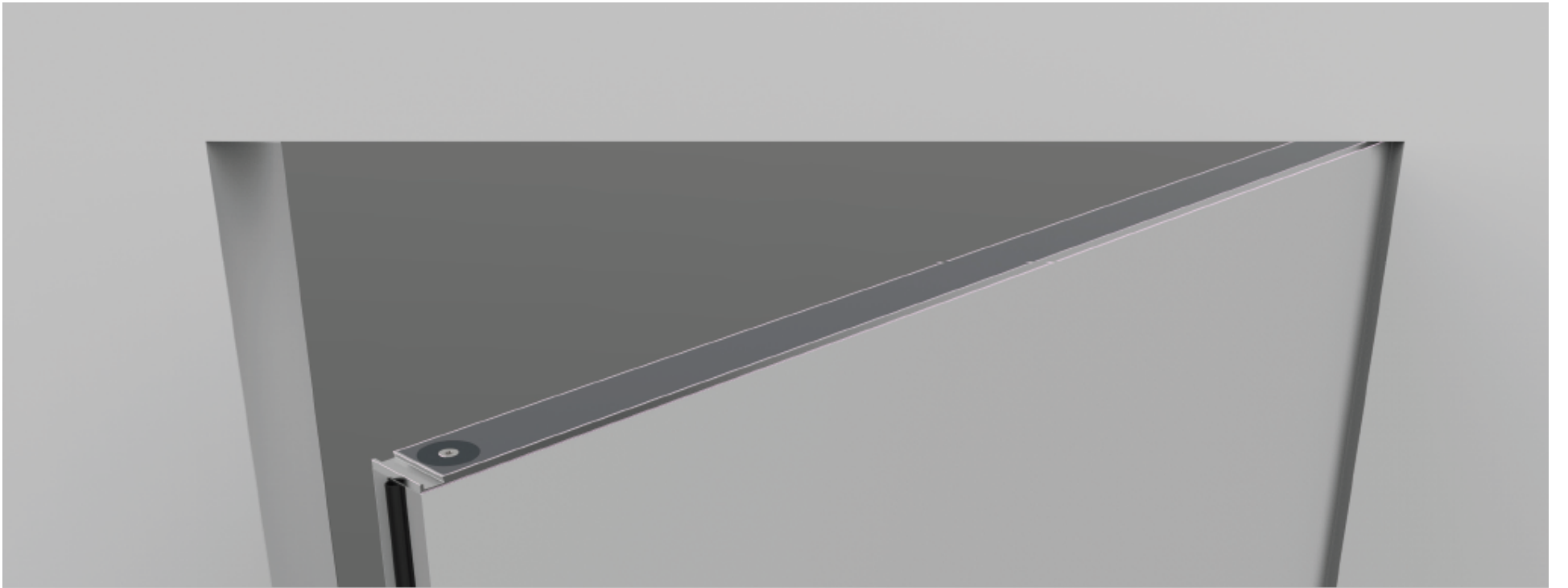
EXPLORATION



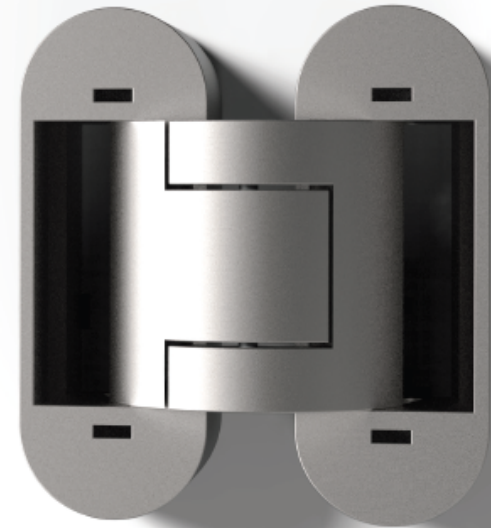
Design Translation

# AUSGEWÄHLTE ARBEITEN








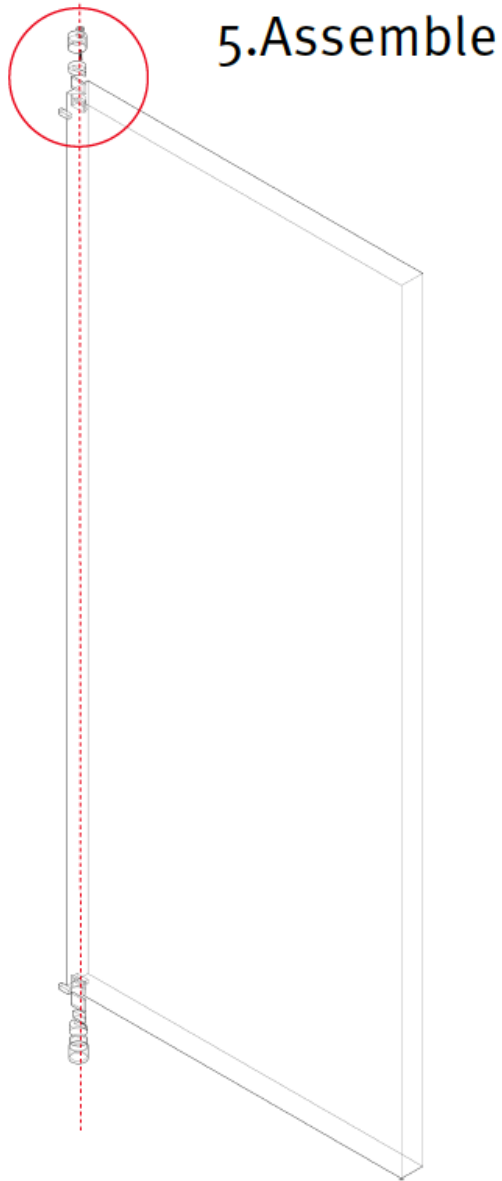




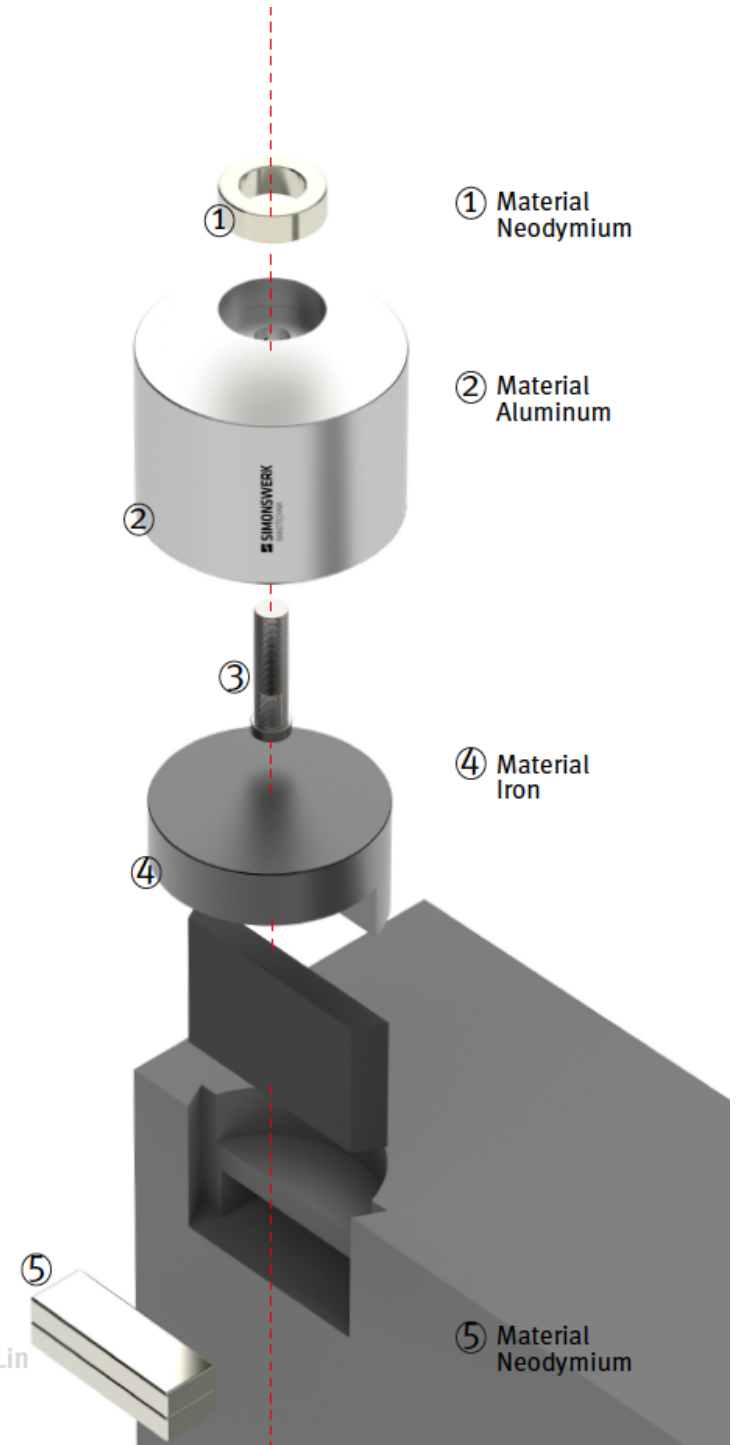


## Invisible hinge

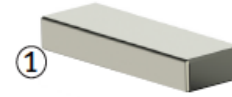
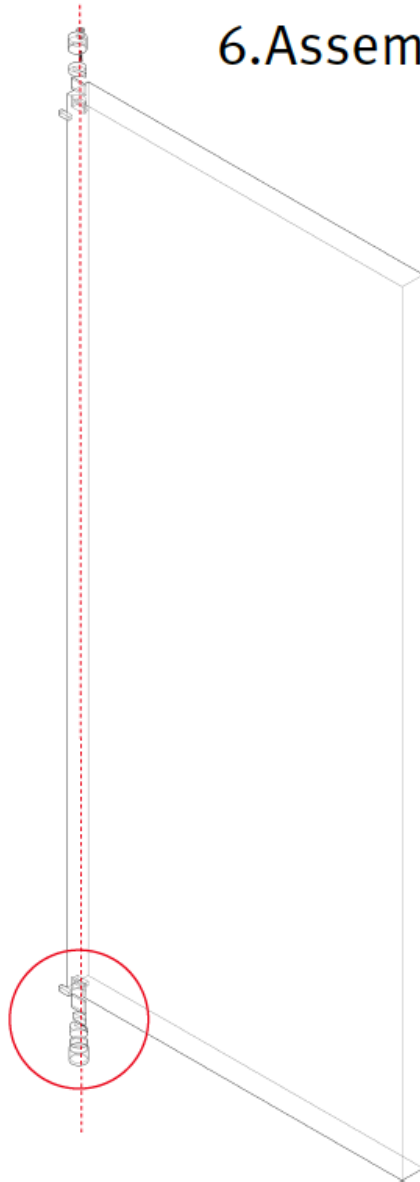
By using the differences of magnetic strength to connect door and wall, it becomes an invisible magnetic hinge system.



- ① **N35 ring magnet**  
strength 5kg
- ② **Top Mount**  
Install into wall
- ③ **Fixed Screw**  
Fasten top mount into the wall
- ④ **Inner Hinge**  
Lock the door  
material-Iron
- ⑤ **N42 Block magnet**  
strength 12kg



## 6.Assemble



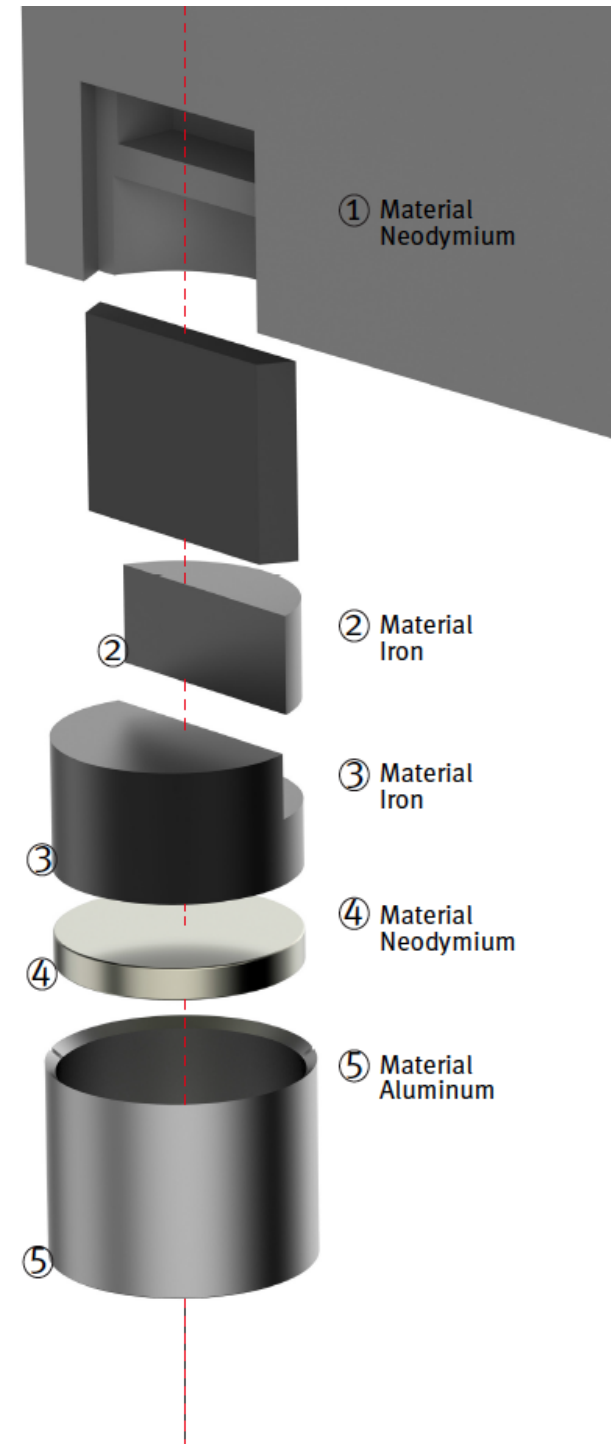
① **N42 Block magnet x1**  
strength 6kg

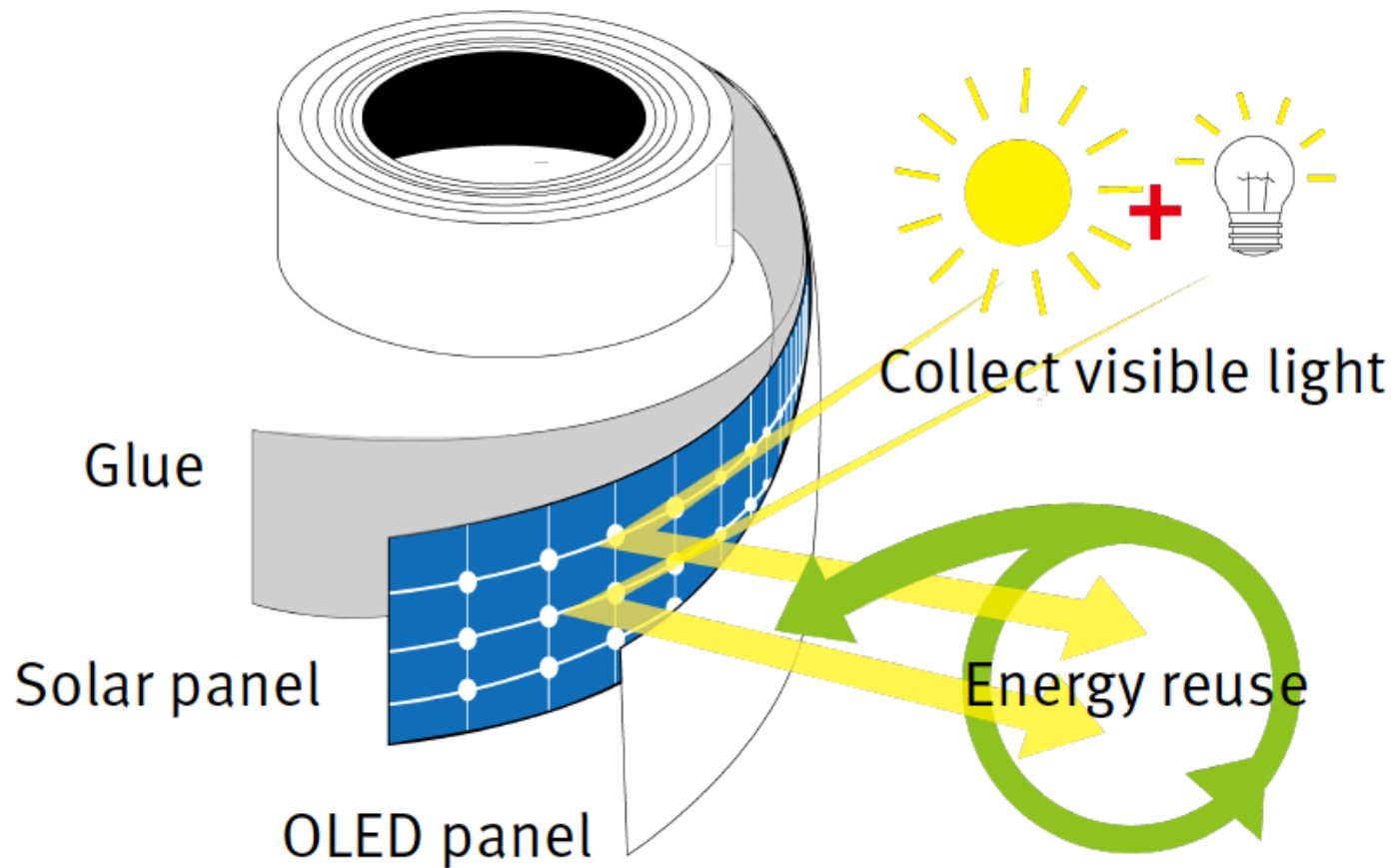
② **Valve**  
Build up a connection  
between door and hinge

③ **Inner Hinge**  
keep smooth movement  
while rotating in bottom  
mount

④ **N42 Disc magnetx1**  
strength 12kg

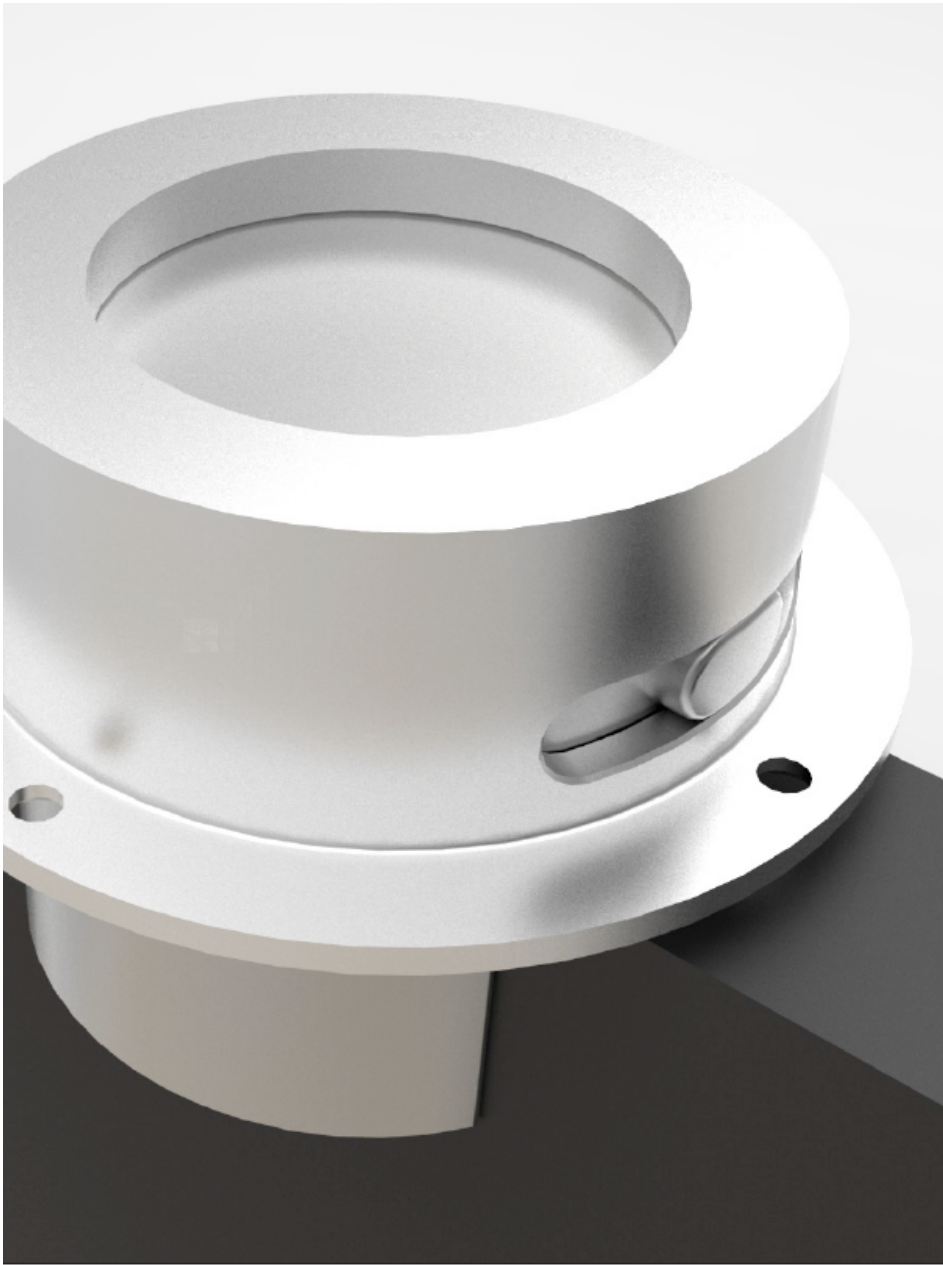
⑤ **Bottom Mount**  
Install into floor





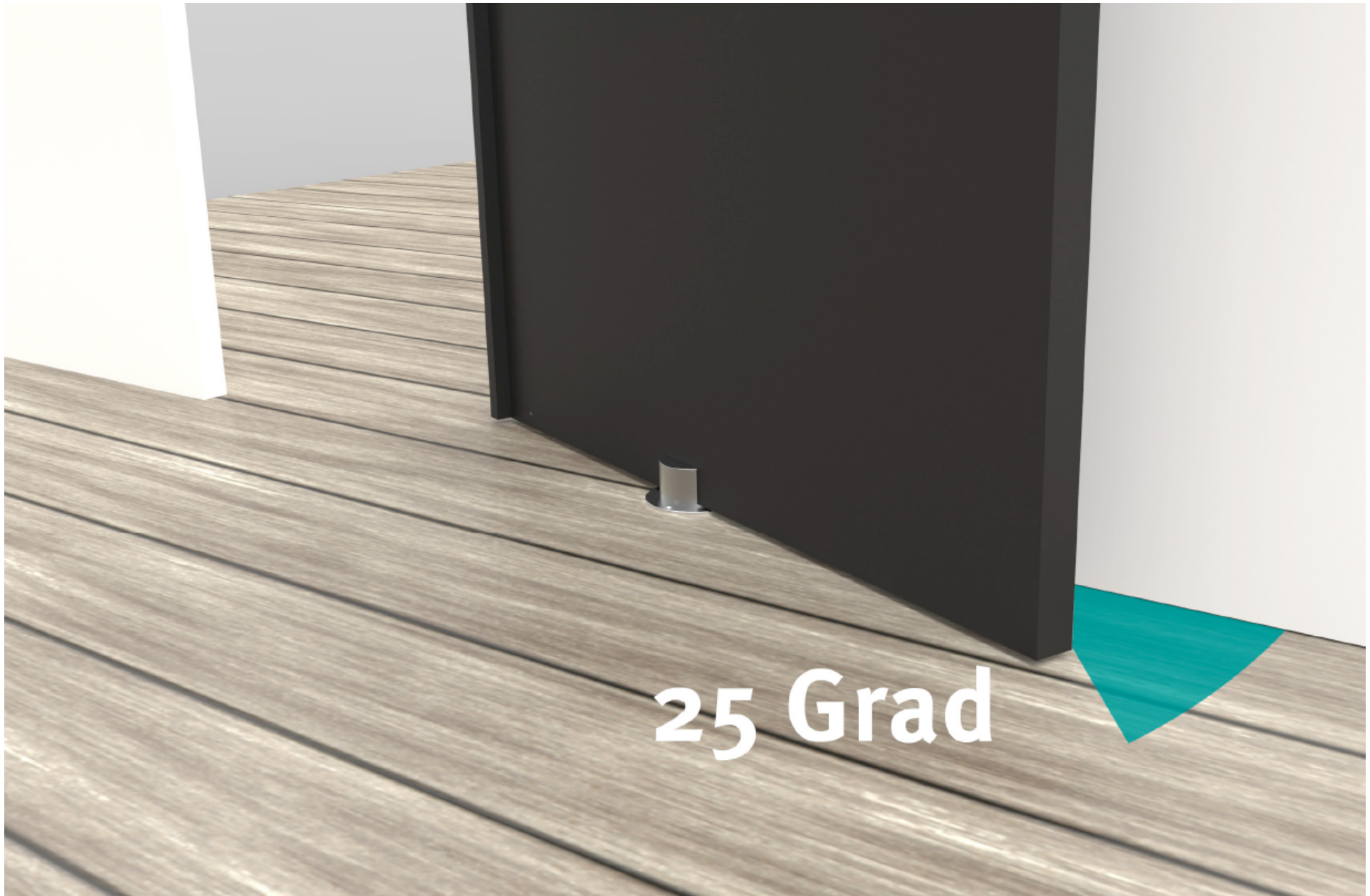
**LUMI is a energy selfsupply lighting tape. With various information display, it explores more possibilities of hinge system.**





Design Translation // Lea Rochna





25 Grad

ENDE

